

Республика Бурятия
Общество с ограниченной ответственностью «Проектсервис»
Свидетельство № П-175-0326511219-01
на проектные работы

«Комплексная застройка 104 микрорайона
в Юго-западной части г. Улан-Удэ. 3-й этап строительства.
Многоквартирный жилой дом № 4»

Проектная документация

Раздел 10. «Мероприятия по обеспечению доступа инвалидов»

З-2014-ОДИ

2014г.

Подп. И. Зыря

Республика Бурятия
Общество с ограниченной ответственностью «Проектсервис»
Свидетельство № П-175-0326511219-01
на проектные работы

«Комплексная застройка 104 микрорайона
в Юго-западной части г. Улан-Удэ. 3-й этап строительства.
Многоквартирный жилой дом № 4»

Проектная документация

Раздел 10. «Мероприятия по обеспечению доступа инвалидов»

З-2014-ОДИ

Генеральный директор

Е.Н. Туханов

Главный инженер проекта

Е.Н. Туханов



г.Улан-Удэ
2014г.

Име. № подл.	Подп. и дата
Име. № дубл.	Подп. и дата
Взам. име. №	Подп. и дата

Содержание тома

Обозначение	Наименование	Примечание
3-2014- ОДИ- С	Содержание тома	стр. 2
3-2014- ОДИ- СП	Состав проектной документации	3
3-2014- ОДИ-Т.Ч. л.1-2	Текстовая часть	4-5
	Графическая часть	
3-2014- ОДИ- л.1	Схема путей перемещения инвалидов по участку М 1:500	6
3-2014- ОДИ- л.2	Схема путей перемещения инвалидов по цокольному этажу. Блок "А"	7
3-2014- ОДИ- л.3	Схема путей перемещения инвалидов по цокольному этажу. Блок "Б"	8
3-2014- ОДИ- л.4	Схема путей перемещения инвалидов по цокольному этажу. Блок "В"	9
3-2014- ОДИ- л.5	Схема путей перемещения инвалидов по первому этажу. Блок "А"	10
3-2014- ОДИ- л.6	Схема путей перемещения инвалидов по первому этажу. Блок "Б"	11
3-2014- ОДИ- л.7	Схема путей перемещения инвалидов по первому этажу. Блок "В"	12
3-2014- ОДИ- л.8	Схема путей перемещения инвалидов по типовому этажу. Блок "А"	13
3-2014- ОДИ- л.9	Схема путей перемещения инвалидов по типовому этажу. Блок "Б"	14
3-2014- ОДИ- л.10	Схема путей перемещения инвалидов по типовому этажу. Блок "В"	15

Взаим. инв. №

Подп. и дата

Инв. № подл.

3-2014-ОДИ-С

Изм.	Кол.уч.	Лист	№док.	Подп.	Дата
Разраб.		Кириллов			05.14
ГИП		Туханов			05.14
ГАП		Кириллов			
Н. контр.		Копылов			

Содержание тома

Стадия	Лист	Листов
П	1	

ООО "Проектсервис"

Текстовая часть

а) Перечень мероприятий по обеспечению доступа инвалидов к объектам, предусмотренных в пункте 10 части 12 статьи 48 Градостроительного кодекса Российской Федерации;

Проектируемый жилой дом расположен в застраиваемом участке в 104 квартале юго- западной части Октябрьского района г. Улан-Удэ. Жилой дом имеет три блока «А», «Б» и «В». Количество этажей 9, один этаж- цокольный. Доступ представителей маломобильных групп населения предусмотрен в офисные помещения цокольного этажа, на жилые этажи жилого дома, а также на придомовую территорию.

На придомовой территории предусмотрены съезды, входные группы оборудованы пандусами, для доступа на жилые этажи предусмотрены лифты, в цокольном этаже предусмотрены универсальные туалеты с возможностью доступа инвалидов.

В проекте предусмотрены мероприятия для обеспечения беспрепятственного передвижения по территории проектируемого сооружения и внутри него инвалидов и других маломобильных групп населения пешком с помощью трости, костылей, кресла коляски. При этом предусмотрены соответствующие планировочные и конструктивные меры.

б) Обоснование принятых конструктивных, объемно-планировочных и иных технических решений, обеспечивающих безопасное перемещение инвалидов на объектах, указанных в подпункте «а», а также их эвакуацию из указанных объектов в случае пожара или стихийного бедствия;

Ширина тротуаров к зданию принята проектом более 1,8 м., продольный уклон тротуаров не превышает 5 процентов. Высота бордюров по краям пешеходных путей на тротуарах принимается 5 см. На открытой автостоянке для цокольного этажа предусмотрено 6 парковочных мест для инвалидов, на гостевой автостоянке 3 места для инвалидов. Эти места выделяются пиктограммой – «для инвалидов». Ширина зоны парковки – 3.5 м. Пандус шириной 1,0 м. с поручнями высотой 0,7 м, 0,9 м и с бортиками высотой 0,05 м. по продольным краям пандуса,

Взам.инв.№
Подп. и дата
Инв.№подп.

3-2014 ПЗУ-Т.Ч.

Изм.	Кол.	Лист	Ндок	Подпись	Дата	Текстовая часть	Стадия	Лист	Листов
Разраб.		Кириллов		<i>[Подпись]</i>	05.14		П	1	2
ГАП		Кириллов		<i>[Подпись]</i>			ООО «Проектсервис»		
ГИП		Туханов		<i>[Подпись]</i>	05.14				
Н. контр.		Копылов		<i>[Подпись]</i>					

с уклоном 8 процентов ведет от тротуаров к входам в подъезды и в цокольный этаж. В местах пересечения пешеходных путей с проезжей частью улиц предусмотрены съезды с тротуаров уклоном 1/10.

В цокольный этаж предусмотрен беспрепятственный и удобный доступ маломобильных посетителей. Для чего проектом предусмотрены дверные проемы с шириной полотна 0,9 м., размер составляет более 1,65х 1,8 м. С унитаза с двух сторон на высоте 800 мм. предусмотрены поручни, один из которых откидной. Предусмотрено жесткое ограждение умывальной раковины, установленной выше раковины на 2-3 см. Входная дверь шириной не менее 900 мм. с пиктограммой «Инвалид». С внутренней стороны двери возле навесных петель предусмотрена ручка в виде «Скобы». Информационные обозначения туалета контрастного цвета и дублированы рельефными знаками и размещены рядом с дверью со стороны дверной ручки на высоте 1,3 м.

Для доступности на жилые этажи предусмотрены лифты. Ширина дверного проема в лифт принята 900 мм. Входные двери в квартиры приняты шириной 1000 мм., выходы на балкон шириной 900 мм.

Внутреннее оборудование соответствует требованиям ГОСТ Р 51671. Приборы для открывания и закрывания дверей и другие устройства, которыми могут воспользоваться МГН внутри здания установлены на высоте 1,1 м. Выключатели и розетки в помещениях предусмотрены на высоте 0,8 м от уровня пола. Информационные обозначения помещений внутри здания дублируются рельефными знаками и размещаются рядом с дверью со стороны дверной ручки.

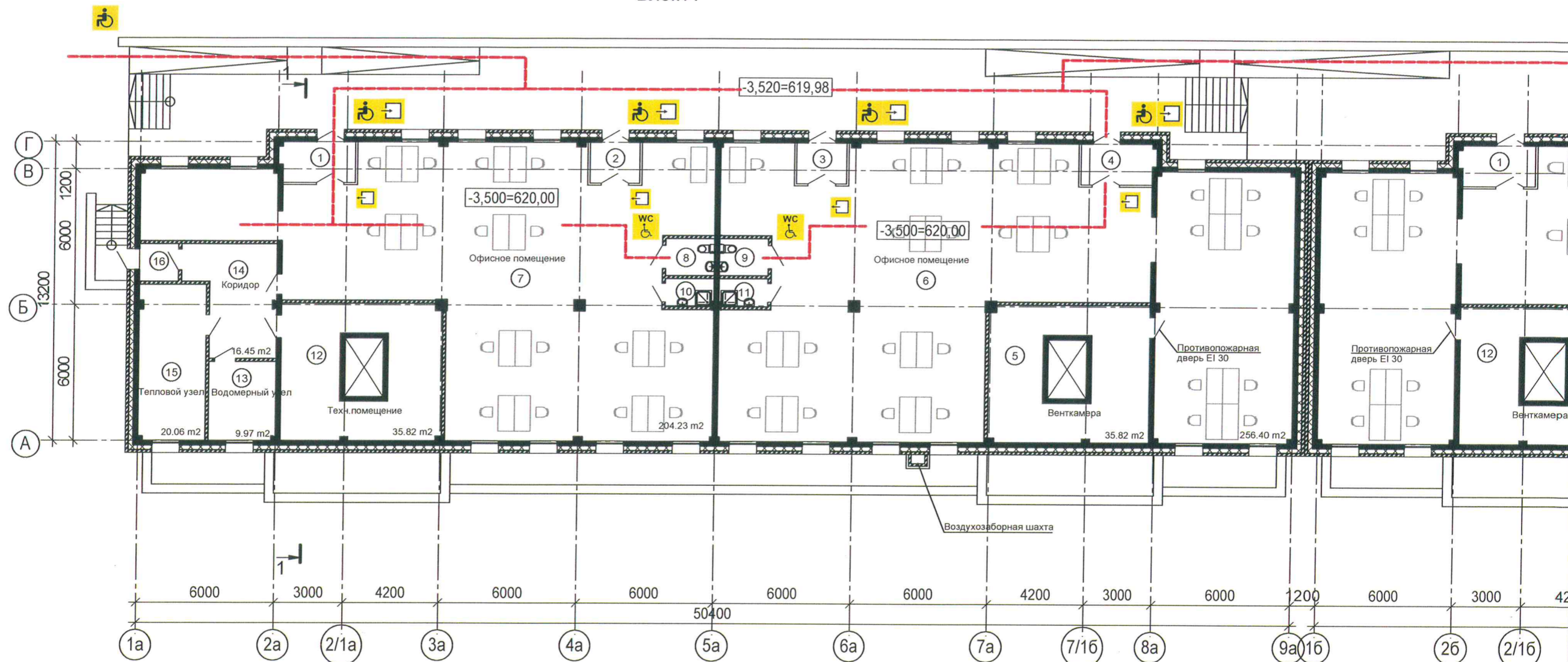
в) описание проектных решений по обустройству рабочих мест для инвалидов (при необходимости);

Отсутствуют.

Инв.№подл.	Подп. и дата	Взам. инв. №							Лист
Изм.	Кол.	Лист	Ндок	Подпись	Дата	3-2014 ПЗУ-Т.Ч.			

Схема путей перемещения инвалидов по цокольному этажу

Блок А



Экспликация помещений цокольного этажа. Блок "А"

Экспликация помещений цокольного этажа. Блок "А"

Номер пом.	Наименование	Площадь м ²	Номер пом.	Наименование	Площадь м ²
1	Тамбур	5.8	12	Техническое помещение	35.8
2	Тамбур	3.9	13	Водомерный узел	10.0
3	Тамбур	3.9	14	Коридор	16.4
4	Тамбур	5.8	15	Тепловой узел	20.1
5	Венткамера	35.8	16	Тамбур	2.7
6	Офисное помещение	256.4			
7	Офисное помещение	204.2			
8	Туалет	3.3			
9	Туалет	3.3			
10	Помещение уборочного инвентаря	2.5			
11	Помещение уборочного инвентаря	2.5			

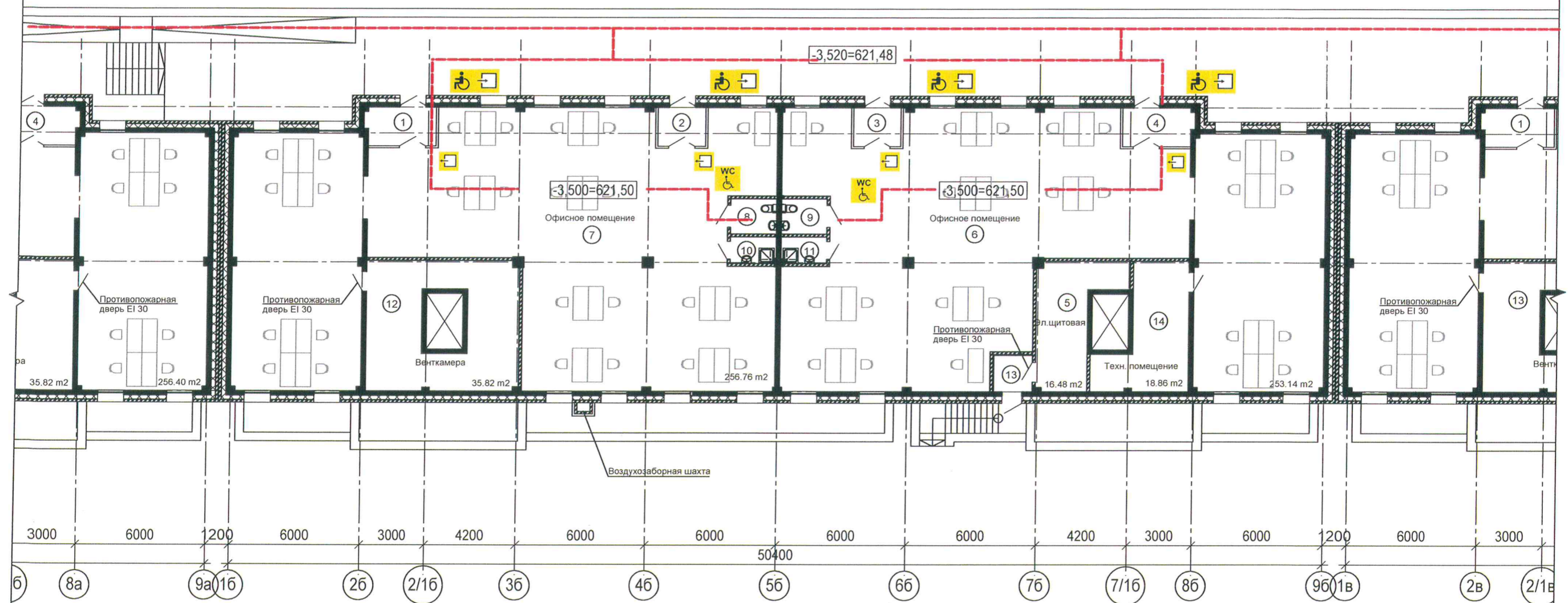
- Усл. обозначения:
- траектория путей перемещения инвалидов
 - знак доступности инвалидов
 - вход в здание
 - выход из здания
 - туалет для инвалидов



					3-2014 ОДИ				
					Комплексная застройка 104 микрорайона в Юго-западной части г. Улан-Удэ. 3-й этап строительства. Многоквартирный жилой дом № 4»				
Изм.	Кол.уч.	Лист	№ док.	Подп.	Дата	Блок "А"	Стадия	Лист	Листов
Разраб.		Кириллов		<i>[Signature]</i>			П	2	
ГИП		Туханов		<i>[Signature]</i>		Схема путей перемещения инвалидов по цокольному этажу	ООО "Проектсервис"		
ГАП		Кириллов		<i>[Signature]</i>					
Н. контр.		Копылов		<i>[Signature]</i>					

Инв. № подл. Подп. и дата. Взам. инв.

Схема путей перемещения инвалидов по цокольному этажу
Блок Б



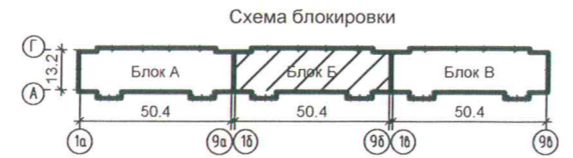
Экспликация помещений цокольного этажа. Блок "Б"

Экспликация помещений цокольного этажа. Блок "Б"

Номер пом.	Наименование	Площадь м ²
1	Тамбур	5.8
2	Тамбур	3.9
3	Тамбур	3.9
4	Тамбур	5.8
5	Эл.щитовая	35.8
6	Офисное помещение	253.1
7	Офисное помещение	256.8
8	Туалет	3.3
9	Туалет	3.3
10	Помещение уборочного инвентаря	2.5
11	Помещение уборочного инвентаря	2.5

Номер пом.	Наименование	Площадь м ²
12	Венткамера	35.8
13	Тамбур	3.0
14	Техническое помещение	18.9

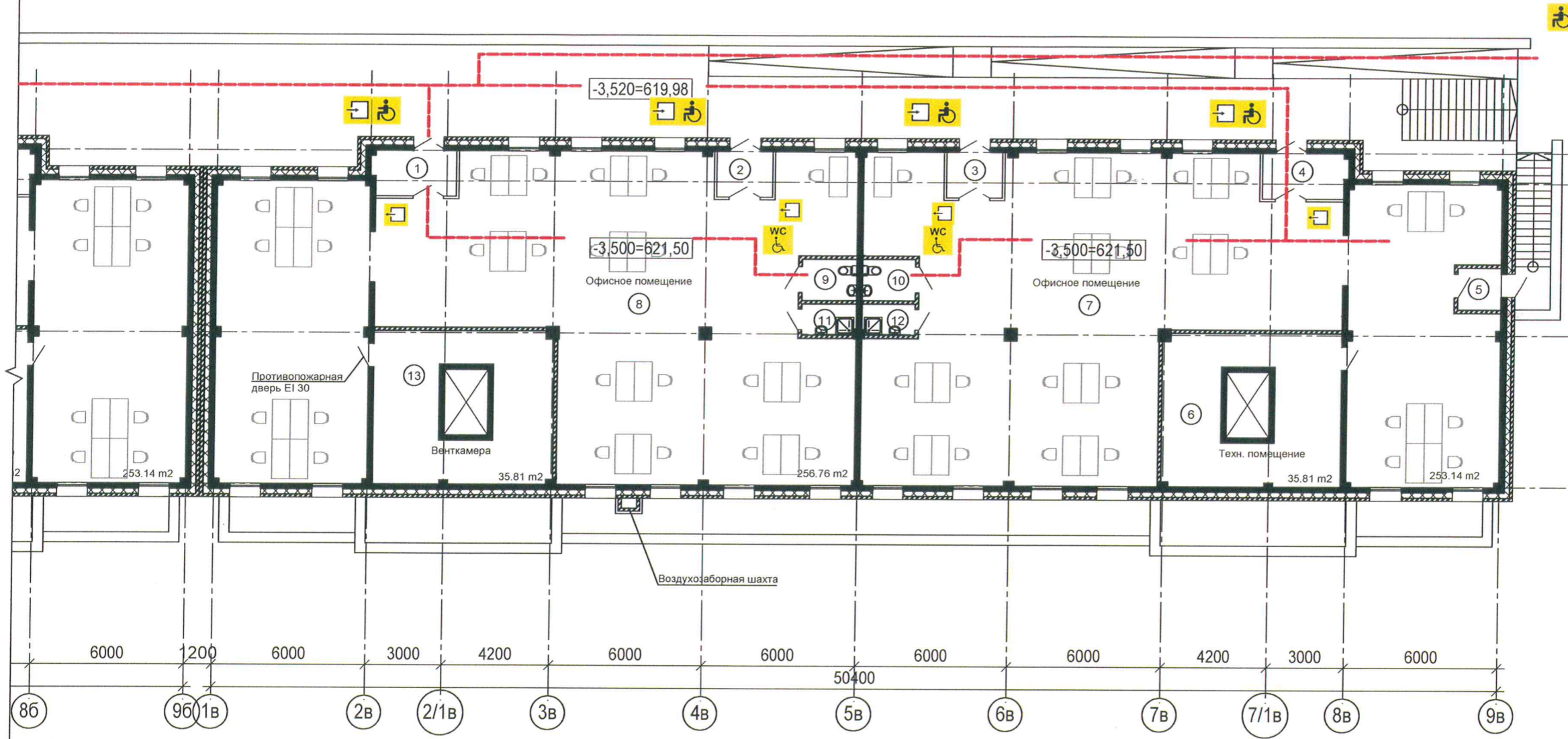
- Усл. обозначения:
- траектория путей перемещения инвалидов
 - знак доступности инвалидов
 - вход в здание
 - выход из здания
 - туалет для инвалидов



					3-2014 ОДИ				
					Комплексная застройка 104 микрорайона в Юго-западной части г. Улан-Удэ. 3-й этап строительства. Многоквартирный жилой дом № 4»				
Изм.	Кол.уч.	Лист	Недок.	Подп.	Дата	Блок "Б"	Стадия	Лист	Листов
Разраб.	Кириллов						П	3	
ГИП	Туханов					Схема путей перемещения инвалидов по цокольному этажу	ООО "Проектсервис"		
ГАП	Кириллов								
Н. контр.	Копылов								

Инв. № подл. Подп. и дата. Взам. инв. №

Схема путей перемещения инвалидов по цокольному этажу
Блок В



Экспликация помещений цокольного этажа. Блок "В"

Экспликация помещений цокольного этажа. Блок "В"

Номер пом.	Наименование	Площадь м ²
1	Тамбур	5.8
2	Тамбур	3.9
3	Тамбур	3.9
4	Тамбур	5.8
5	Тамбур	2.7
6	Техническое помещение	35.8
7	Офисное помещение	253.1
8	Офисное помещение	256.8
9	Туалет	3.3
10	Туалет	3.3
11	Помещение уборочного инвентаря	2.5

Номер пом.	Наименование	Площадь м ²
12	Помещение уборочного инвентаря	2.5
13	Венткамера	35.8



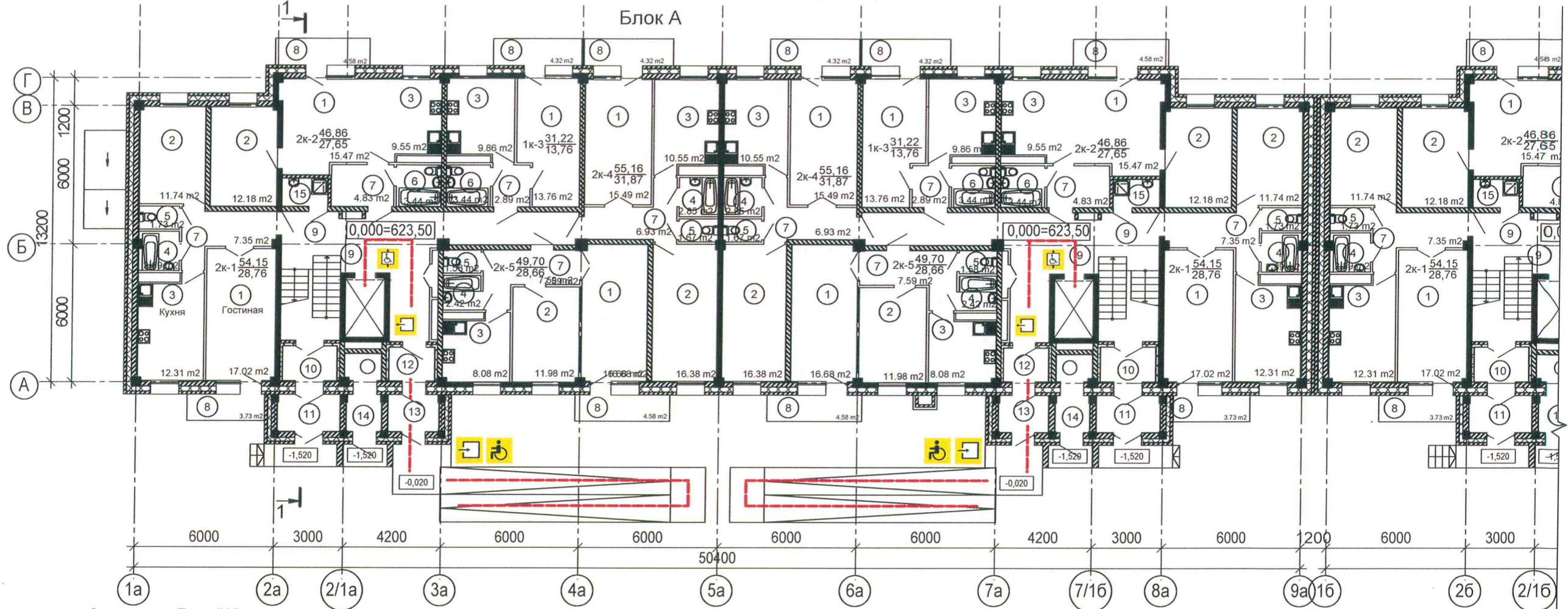
- Усл. обозначения:
- траектория путей перемещения инвалидов
 - знак доступности инвалидов
 - вход в здание
 - выход из здания
 - туалет для инвалидов

Изм.	Кол.уч.	Лист	Недок.	Подп.	Дата
Разраб.	Кириллов				
ГИП	Туханов				
ГАП	Кириллов				
Н. контр.	Копылов				

3-2014 ОДИ		
Комплексная застройка 104 микрорайона в Юго-западной части г. Улан-Удэ. 3-й этап строительства. Многоквартирный жилой дом № 4»		
Блок "В"	Стадия	Лист
	П	4
Схема путей перемещения инвалидов по цокольному этажу		ООО "Проектсервис"

Инв. № подл. Подп. и дата. Взам. инв. №

Схема путей перемещения инвалидов по 1-му этажу



Экспликация квартир 2-го этажа. Блок "А"

Кол-во комнат	Кол-во на этаже	Площадь общая, м2	Площадь жилая, м2	Примеч.
1	2	62,44	27,52	1к-3
2	2	108,30	57,52	2к-1
2	2	93,72	55,30	2к-2
2	2	110,32	63,74	2к-4
2	2	99,40	57,32	2к-5
Всего:	10	474,18	261,4	

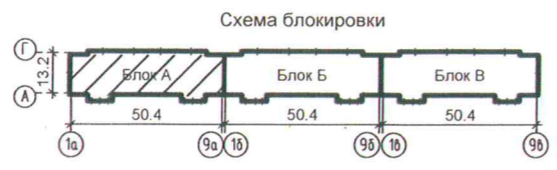
Экспликация помещений квартир 2-го этажа. Блок "А"

Номер пом.	Наименование	Площадь м2
1	Гостиная	156,84
2	Спальня	104,56
3	Кухня	100,7
4	Ванная	16,32
5	Туалет	9,96
6	Санузел совмещенный	13,76
7	Коридор	59,18
8	Балкон	43,06
Итого:		504,38

- Усл. обозначения:
- траектория путей перемещения инвалидов
 - знак доступности инвалидов
 - вход в здание
 - выход из здания
 - лифт для инвалидов

Экспликация помещений общего пользования жильцов 2-го этажа. Блок "А"

Номер пом.	Наименование	Площадь м2
9	Лестничная клетка	38,5
10	Тамбур	3,5
11	Тамбур	4,3
12	Тамбур	2,8
13	Тамбур	3,5
14	Мусорокамера	4,7
15	Помещение уборочного инвентаря	2,4

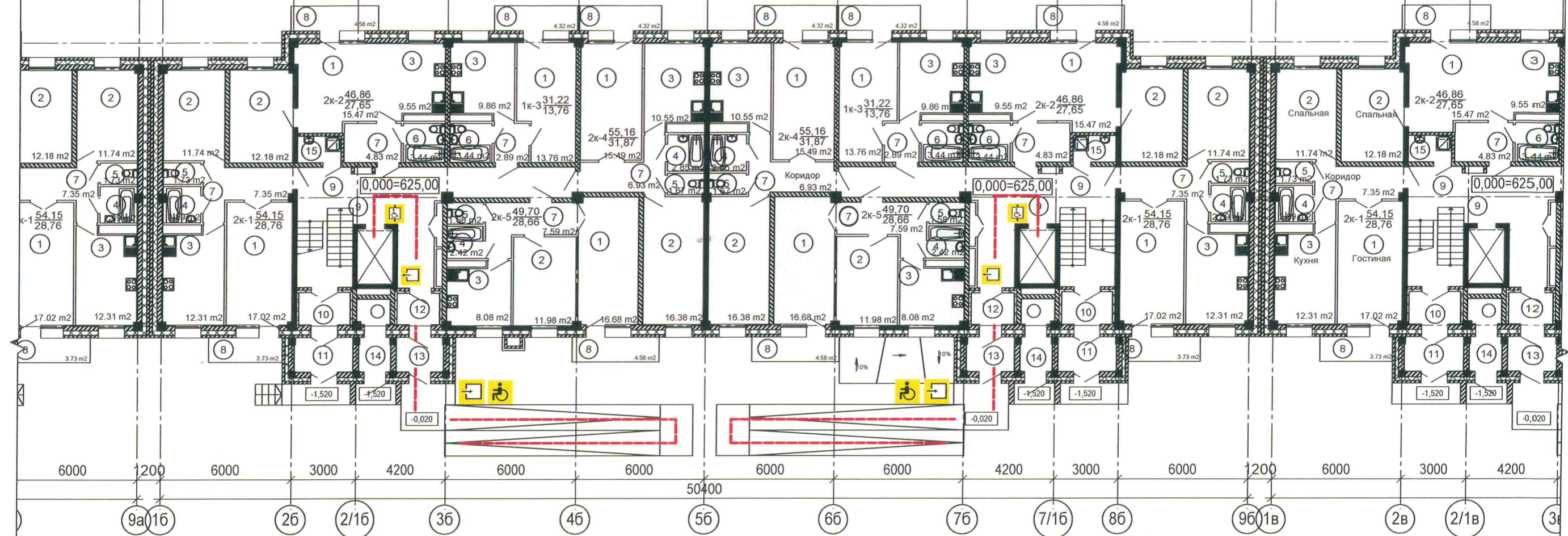


Итого: 504,38

					3-2014 ОДИ				
					Комплексная застройка 104 микрорайона в Юго-западной части г. Улан-Удэ. 3-й этап строительства. Многоквартирный жилой дом № 4				
Изм.	Кол.уч.	Лист	№ док.	Подп.	Дата	Блок "А"	Стадия	Лист	Листов
Разраб.	Кириллов						П	5	
ГИП	Туханов					Схема путей перемещения инвалидов по 1-му этажу	ООО "Проектсервис"		
ГАП	Кириллов								
Н. контр.	Копылов								

Инв. № подл. Подп. и дата. Взам. инв. №

Схема путей перемещения инвалидов по 1-му этажу
Блок Б



Экспликация квартир 2-го этажа. Блок "Б"

Экспликация помещений квартир 2-го этажа. Блок "Б"

Кол-во комнат	Кол-во на этаже	Площадь общая, м ²	Площадь жилая, м ²	Примеч.
1	2	62,44	27,52	1к-3
2	2	108,30	57,52	2к-1
2	2	93,72	55,30	2к-2
2	2	110,32	63,74	2к-4
2	2	99,40	57,32	2к-5
Всего:	10	474,18	261,4	

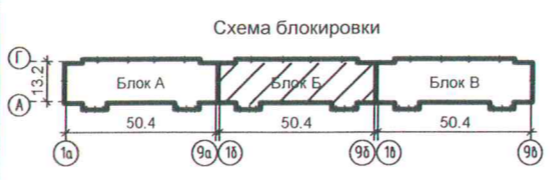
Номер пом.	Наименование	Площадь м ²
1	Гостиная	156,84
2	Спальня	104,56
3	Кухня	100,7
4	Ванная	16,32
5	Туалет	9,96
6	Санузел совмещенный	13,76
7	Коридор	59,18
8	Балкон	43,06

Итого: 504,38

- Усл. обозначения:
- траектория путей перемещения инвалидов
 - знак доступности инвалидов
 - вход в здание
 - выход из здания
 - лифт для инвалидов

Экспликация помещений общего пользования жильцов 2-го этажа. Блок "Б"

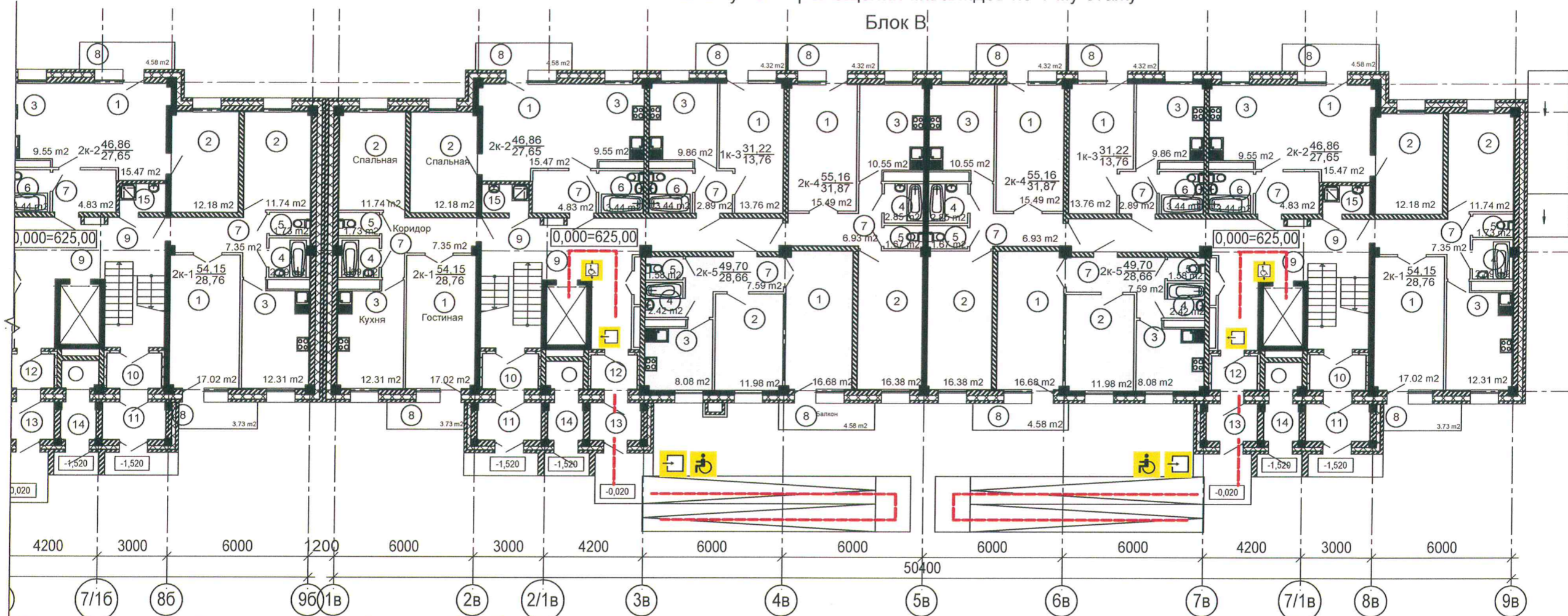
Номер пом.	Наименование	Площадь м ²
9	Лестничная клетка	38,5
10	Тамбур	3,5
11	Тамбур	4,3
12	Тамбур	2,8
13	Тамбур	3,5
14	Мусорокамера	4,7
15	Помещение уборочного инвентаря	2,4



				3-2014 ОДИ		
				Комплексная застройка 104 микрорайона в Юго-западной части г. Улан-Удэ. 3-й этап строительства. Многоквартирный жилой дом № 4»		
Изм.	Кол.уч.	Лист	№ док.	Подп.	Дата	
Разраб.	Кириллов					
ГИП	Туханов					
ГАП	Кириллов					
Н. контр.	Копылов					
				Блок "Б"		
				Схема путей перемещения инвалидов по 1-му этажу		
				Стадия	Лист	Листов
				П	6	
				ООО "Проектсервис"		

Инв. № подл. Подп. и дата. Взам. инв. №

Схема путей перемещения инвалидов по 1-му этажу



Экспликация квартир 2-го этажа. Блок "В"

Экспликация помещений квартир 2-го этажа. Блок "В"

Кол-во комнат	Кол-во на этаже	Площадь общая, м2	Площадь жилая, м2	Примеч.
1	2	62,44	27,52	1к-3
2	2	108,30	57,52	2к-1
2	2	93,72	55,30	2к-2
2	2	110,32	63,74	2к-4
2	2	99,40	57,32	2к-5
Всего:		474,18	261,4	

Номер пом.	Наименование	Площадь м2
1	Гостиная	156,84
2	Спальня	104,56
3	Кухня	100,7
4	Ванная	16,32
5	Туалет	9,96
6	Санузел совмещенный	13,76
7	Коридор	59,18
8	Балкон	43,06

Итого: 504,38

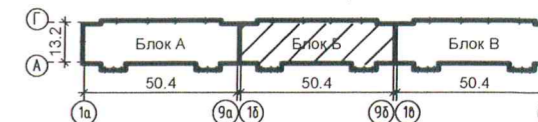
Экспликация помещений общего пользования жильцов 2-го этажа. Блок "В"

Номер пом.	Наименование	Площадь м2
9	Лестничная клетка	38,5
10	Тамбур	3,5
11	Тамбур	4,3
12	Тамбур	2,8
13	Тамбур	3,5
14	Мусорокамера	4,7
15	Помещение уборочного инвентаря	2,4

Усл. обозначения:

- траектория путей перемещения инвалидов
- знак доступности инвалидов
- вход в здание
- выход из здания
- лифт для инвалидов

Схема блокировки

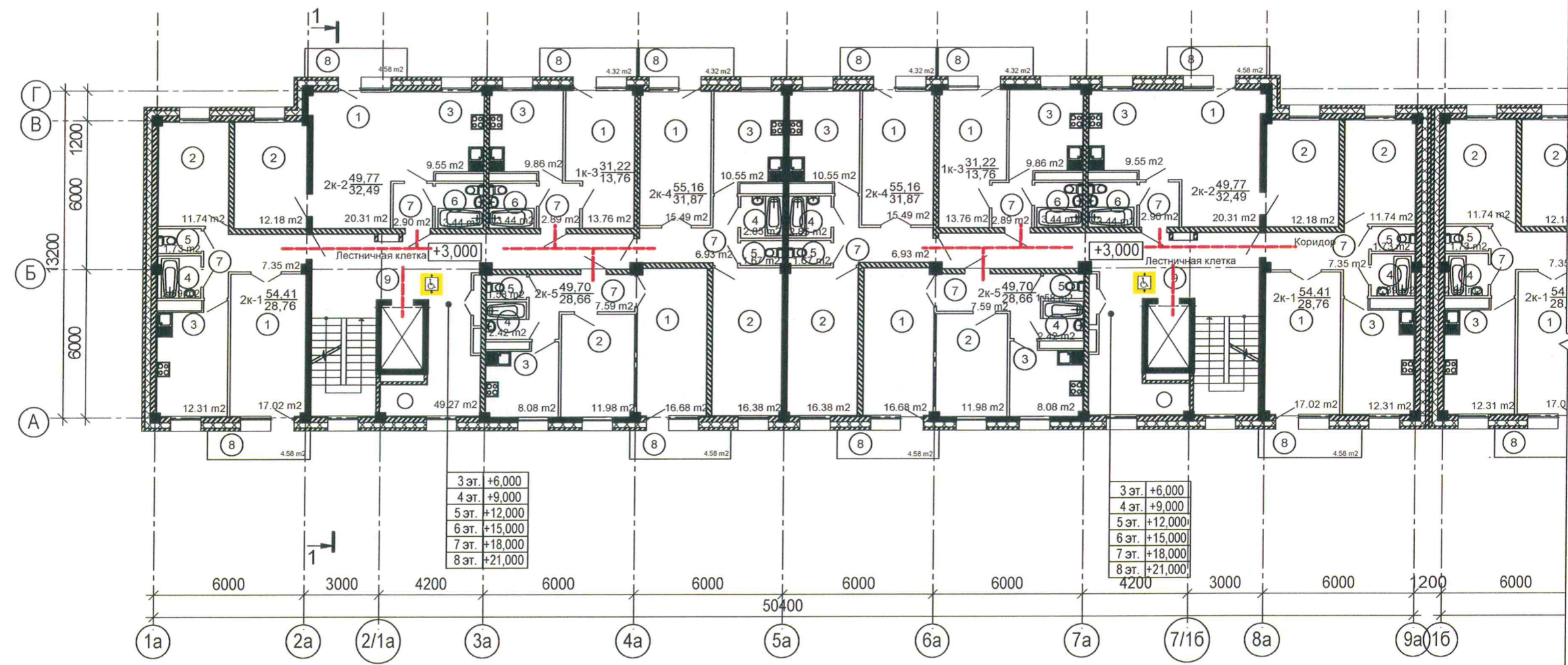


Инв. № подл. Подп. и дата. Взам. инв. №

					3-2014 ОДИ				
					Комплексная застройка 104 микрорайона в Юго-западной части				
					г. Улан-Удэ. 3-й этап строительства. Многоквартирный жилой дом № 4»				
Изм.	Кол.уч.	Лист	Недок.	Подп.	Дата	Блок "В"	Стадия	Лист	Листов
Разраб.	Кириллов						П	7	
ГИП	Туханов					Схема путей перемещения инвалидов по 1-му этажу	ООО "Проектсервис"		
ГАП	Кириллов								
Н. контр.	Копылов								

Схема путей перемещения инвалидов по типовому этажу (2-9 этажи)

Блок А



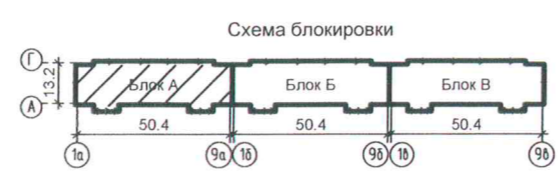
Экспликация квартир типового этажа (3-8 этажи). Блок "А" Экспликация помещений квартир типового этажа (3-8 этажи). Блок "А"

Кол-во комнат	Кол-во на этаже	Площадь общая, м ²	Площадь жилая, м ²	Примеч.	Номер пом.	Наименование	Площадь м ²
1	2	62,44	27,52	1к-3	1	Гостиная	166,52
2	2	108,82	57,52	2к-1	2	Спальня	104,56
2	2	99,54	64,98	2к-2	3	Кухня	100,7
2	2	110,32	63,74	2к-4	4	Ванная	16,32
2	2	99,40	57,32	2к-5	5	Туалет	9,96
Всего:	10	480,52	271,08		6	Санузел совмещенный	13,76
					7	Коридор	55,32
					8	Балкон	44,76
Итого:							511,90

Усл. обозначения:
 - траектория путей перемещения инвалидов
 - лифт для инвалидов

Экспликация помещений общего пользования жильцов типового этажа (3-8 этажи). Блок "А"

Номер пом.	Наименование	Площадь м ²
9	Лестничная клетка	49,3
		49,3



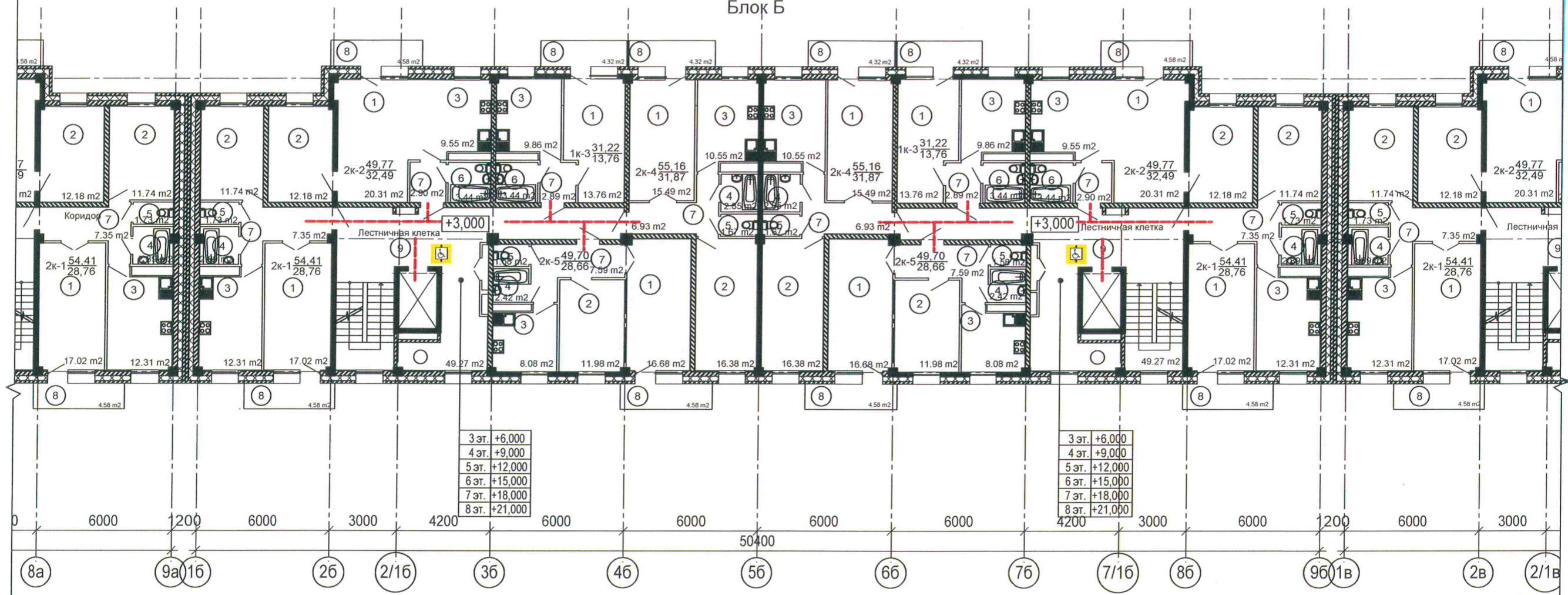
Изм.	Кол.уч.	Лист	Недок.	Подп.	Дата
Разраб.	Кириллов				
ГИП	Туханов				
ГАП	Кириллов				
Н. контр.	Копылов				

3-2014 ОДИ		
Комплексная застройка 104 микрорайона в Юго-западной части г. Улан-Удэ. 3-й этап строительства. Многоквартирный жилой дом № 4»		
Блок "А"	Стадия	Лист
П	8	Листов
Схема путей перемещения инвалидов по типовому этажу (2-9 этажи)		ООО "Проектсервис"

Инв. № подл. Подп. и дата. Взам. инв. №

Схема путей перемещения инвалидов по типовому этажу (2-9 этажи)

Блок Б





3 эт.	+6,000
4 эт.	+9,000
5 эт.	+12,000
6 эт.	+15,000
7 эт.	+18,000
8 эт.	+21,000

3 эт.	+6,000
4 эт.	+9,000
5 эт.	+12,000
6 эт.	+15,000
7 эт.	+18,000
8 эт.	+21,000

Экспликация квартир типового этажа (3-8 этажи). Блок "Б"

Экспликация помещений квартир типового этажа (3-8 этажи). Блок "Б"

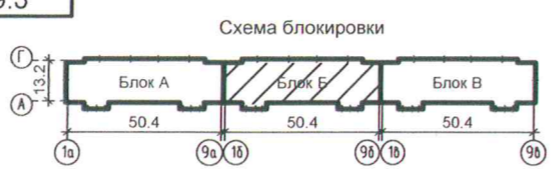
Кол-во комнат	Кол-во на этаже	Площадь общая, м ²	Площадь жилая, м ²	Примеч.	Номер пом.	Наименование	Площадь м ²
1	2	62,44	27,52	1к-3	1	Гостиная	166,52
2	2	108,82	57,52	2к-1	2	Спальня	104,56
2	2	99,54	64,98	2к-2	3	Кухня	100,7
2	2	110,32	63,74	2к-4	4	Ванная	16,32
2	2	99,40	57,32	2к-5	5	Туалет	9,96
Всего:	10	480,52	271,08		6	Санузел совмещенный	13,76
					7	Коридор	55,32
					8	Балкон	44,76

Усл. обозначения:
 - траектория путей перемещения инвалидов
 - лифт для инвалидов

Итого: 511,90

Экспликация помещений общего пользования жильцов типового этажа (3-8 этажи). Блок "Б"

Номер пом.	Наименование	Площадь м ²
9	Лестничная клетка	49,3
		49,3



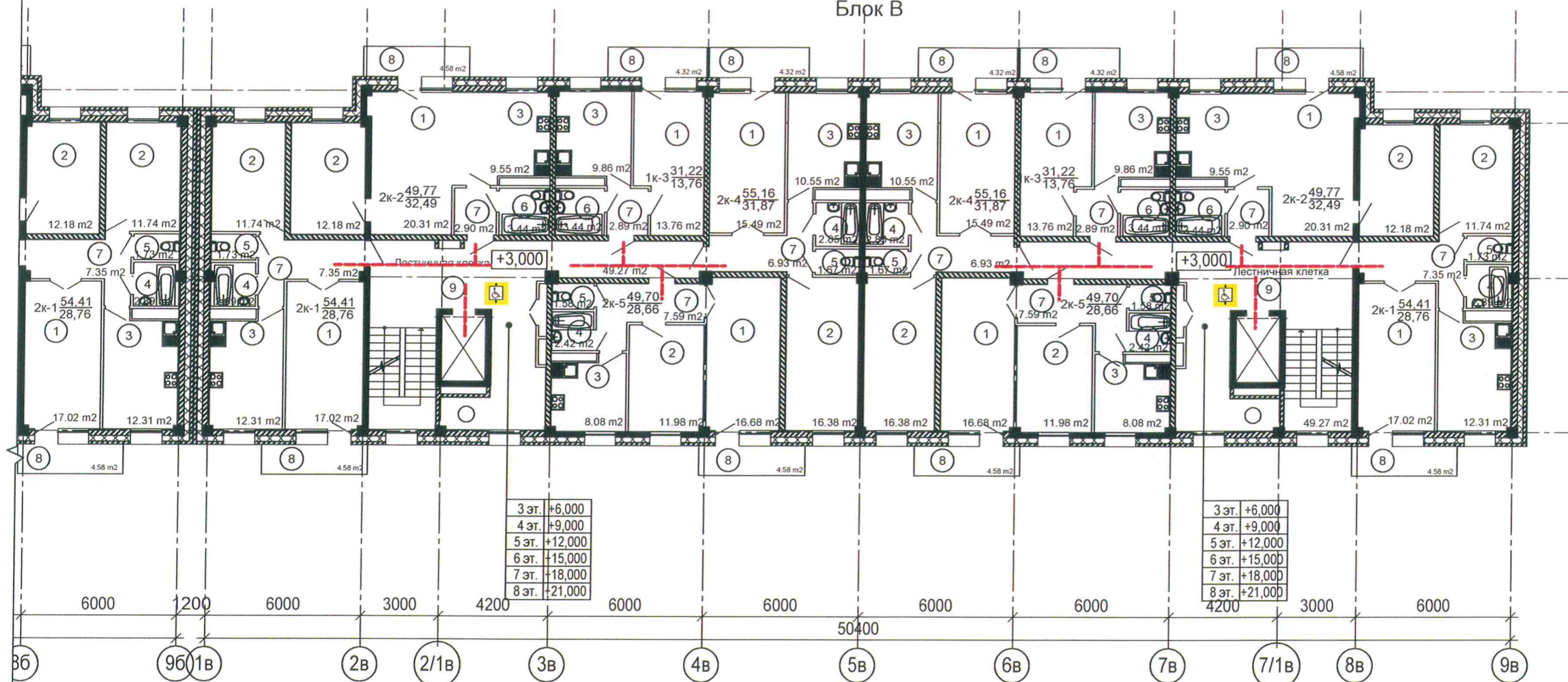
Изм.	Кол.уч.	Лист	Недок.	Подп.	Дата
Разраб.	Кириллов				
ГИП	Туханов				
ГАП	Кириллов				
Н. контр.	Копылов				

3-2014 ОДИ		
Комплексная застройка 104 микрорайона в Юго-западной части г. Улан-Удэ. 3-й этап строительства. Многоквартирный жилой дом № 4»		
Стадия	Лист	Листов
П	9	
Блок "Б"		ООО "Проектсервис"
Схема путей перемещения инвалидов по типовому этажу (2-9 этажи)		

Инв. № подл. Подп. и дата. Взам. инв.

Схема путей перемещения инвалидов по типовому этажу (2-9 этажи)

Блок В



Экспликация квартир типового этажа (3-8 этаж). Блок "В" Экспликация помещений квартир типового этажа (3-8 этажи). Блок "В"

Кол-во комнат	Кол-во на этаже	Площадь общая, м ²	Площадь жилая, м ²	Примеч.	Номер пом.	Наименование	Площадь м ²
1	2	62,44	27,52	1к-3	1	Гостиная	166,52
2	2	108,82	57,52	2к-1	2	Спальня	104,56
2	2	99,54	64,98	2к-2	3	Кухня	100,7
2	2	110,32	63,74	2к-4	4	Ванная	16,32
2	2	99,40	57,32	2к-5	5	Туалет	9,96
Всего:	10	480,52	271,08		6	Санузел совмещенный	13,76
					7	Коридор	55,32
					8	Балкон	44,76

Итого: 511,90

Усл. обозначения:

- траектория путей перемещения инвалидов
- лифт для инвалидов

Экспликация помещений общего пользования жильцов типового этажа (3-8 этажи). Блок "В"

Номер пом.	Наименование	Площадь м ²
9	Лестничная клетка	49,3
		49,3



						3-2014 ОДИ		
						Комплексная застройка 104 микрорайона в Юго-западной части г. Улан-Удэ. 3-й этап строительства. Многоквартирный жилой дом № 4»		
Изм.	Кол.уч.	Лист	№ док.	Подп.	Дата	Блок "В"		
Разраб.	Кириллов							
ГИП	Туханов					П	10	
ГАП	Кириллов					ООО "Проектсервис"		
Н. контр.	Копылов							

Схема путей перемещения инвалидов по типовому этажу (2-9 этажи)